

## Hausanschluss-Varianten bei Einfamilienhäusern

Gültig ab 01.01.2018

Mit den elektronischen Zählern sind beim Neubau oder bei Umbauten Hausanschluss-Varianten möglich, bei denen kein Aussenzählerkasten mehr benötigt wird.

Bei diesen Zählern lassen sich die gespeicherten Daten mit Hilfe eines Handterminals über eine serielle Kommunikationsschnittstelle fernauslesen. Diese sog. CS-Schnittstelle ermöglicht es, die Messeinrichtung im Hausinneren zu platzieren. Mit der Bedingung der jederzeitigen Netzabtrennbarkeit der einzelnen Objekte kann auch der Hausanschlusskasten in das Hausinnere verlegt werden.

Dem Kunden stehen zwei Varianten mit entsprechenden Zusatzkosten zur Auswahl:

### **Var. 1 Hausanschlusskasten aussen Messeinrichtung aussen**

WV 31.12.2016 mit Aussenzählerkasten

### **Var. 2 Hausanschlusskasten innen Messeinrichtung innen**

**Zähler-Ausleseestelle aussen (CS-Schnittstelle)  
Netzabtrennbarkeit durch Anschluss ab Verteil- oder Trennkabine**

- Besondere Beachtung (für beide Varianten) ist der Entwässerung des Kabelschutzrohres zu schenken. Die Entwässerung ist Sache des Bauherrn.

Siehe Informationsblatt „Tiefbau-Kabelanlage

- Die netzseitige Abtrennbarkeit des einzelnen Objekts bei Störungen muss in beiden Fällen jederzeit gewährleistet sein.

### **CS-Schnittstelle für die Zähler-Fernauslesung**

Bei der Wahl einer CS-Schnittstelle müssen folgende Punkte für die uneingeschränkte Fernauslesung der Zähler gewährleistet sein:

#### **Beschreibung**

Das System ermöglicht die Fernauslesung eines elektronischen Zählers über eine Schwachstromleitung, welche den Zähler im Verteiltableau mit einem Auslesestecker an der Hausfront verbindet. Der Zähler muss dabei unter Spannung sein.

## **Anwendungsbereich**

Neubau von Einfamilien-, Reihen-Einfamilien- und Ferienhäusern sowie nur zeitweise bewohnten Gebäuden.

## **Steckerplatte**

Eine CS-Norm-Steckerplatte enthält 2 Auslesestecker für die Fernauslesung von 2 Zählern.

## **Standort Fernauslesung**

Die Auslesestecker sind in einem Kasten neben dem Hauseingang an gut zugänglicher, sichtbarer Stelle zu platzieren. Die Höhe der Stecker ab Fertigboden muss min. 80 cm, max. 150 cm betragen.

## **Auslesekasten**

Der Auslesekasten (UP – IP 54) für den Einbau einer Steckerplatte (2 Zähler) ist bauseits zu liefern und zu montieren.

## **Schwachstromleitung**

Die Schwachstromleitung verbindet die Steckerplatte mit den Zählern. **Pro Zähler ist ein Steuerkabel** (bis 30 m: 1 x 2 x 0,8 mm; über 30 m: 1 x 2 x 0,8 mm mit Abschirmung) bauseits zu liefern und durch den Installateur einzuziehen; freie Enden je ca. 20 cm.

## **Montage und Anschluss**

Die CS-Norm-Steckerplatte wird von der EOH geliefert und anlässlich der Zählermontage montiert und angeschlossen (Evtl. zusätzlicher Arbeitsgang).

## **Bezeichnung**

Bei mehreren Zählern sind die Kabelenden dauerhaft zu bezeichnen. Die Auslesestecker werden mit der EOH-Nummer des zugehörigen Zählers von der EOH angeschrieben.

## **Drei oder mehr Zähler**

Wenn drei und mehr Zähler fern ausgelesen werden, ist pro zwei Zähler eine weitere Steckerplatte vorzusehen. Bei Reihen-Einfamilienhäusern sind die Auslesestecker beim Hauseingang zu platzieren oder zu zentralisieren.

## **Meldewesen**

Auf der Installations- und Fertigstellungsanzeige ist die gewünschte Anschlussart (Var. 1 oder 2) sowie die Anzahl der fern auszulesenden Zähler anzugeben.

## **Inbetriebnahme**

Das Auslese-System wird beim Montieren der Zähler von der EOH getestet. Wenn die Auslesestecker zu diesem Zeitpunkt noch nicht montiert werden können (Gebäudehülle nicht fertig), so hat der Elektroinstallateur nach Fertigstellung der Gebäudehülle die EOH

**EOH Elektra Oekingen Halten, Postfach 336  
4566 Oekingen**

Internet: [www.eoh.ch](http://www.eoh.ch)

E-Mail: [info@eoh.ch](mailto:info@eoh.ch)

zu verständigen.

### **Materiallieferung bauseitig durch den Elektroinstallateur**

Folgendes Material ist bauseitig durch den Elektroinstallateur zu liefern und zu montieren:

- **Steuerkabel**

Pro Zähler 1 Kabel

- bis 30 m 1 x 2 x 0,8 mm
- ab 30 m 1 x 2 x 0,8 mm abgeschirmt

- **Gehäuse Auslesekasten NUP und NAP**

Fabrikat Feller

#### **Gehäuse NUP**

- |                            |                      |                          |
|----------------------------|----------------------|--------------------------|
| - Einlasskasten            | EM Nr. L 8316        | Einheits Nr. 372 501 609 |
| - Montagerahmen            | EM Nr. L 923 NUP 61  | Einheits Nr. 374 119 700 |
| - Oberteil mit Klappdeckel | EM Nr. G 921-58 N 61 | Einheits Nr. 643 091 300 |

Ø 58 mm

#### **Gehäuse NAP**

- |                            |                      |                          |
|----------------------------|----------------------|--------------------------|
| - Gehäuseunterteil         | EM Nr. G 902 NAP 61  | Einheits Nr. 284 006 000 |
| - Oberteil mit Klappdeckel | EM Nr. G 921-58 N 61 | Einheits Nr. 643 091 300 |

Ø 58 mm

### **Materiallieferung durch EOH**

Folgendes Material wird durch die EOH geliefert, montiert und angeschlossen:

- **Zähler**

Elektronischer Haushaltzähler mit CS-Schnittstelle 10 (80) A

- **CS-Schnittstelleneinsatz für Feller NUP/NAP-Gehäuse** Best. Nr. 05 108-01

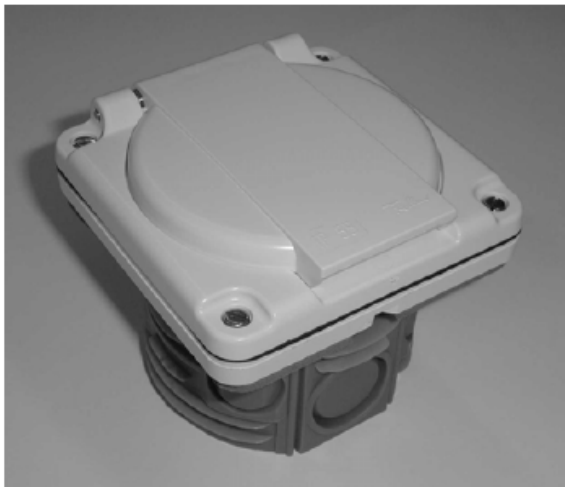
Haben Sie noch Fragen? Rufen Sie uns an!

**EOH Elektra Oekinggen Halten, Postfach 336  
4566 Oekinggen**

Internet: [www.eoh.ch](http://www.eoh.ch)

E-Mail: [info@eoh.ch](mailto:info@eoh.ch)

## Auslesekasten NUP mit Steckerplatte



Gehäuse NUP Feller



Steckerplatte mit  
CS-Schnittstelle

## Auslesekasten NAP mit Steckerplatte



Gehäuse NAP Feller



Steckerplatte mit  
CS-Schnittstelle